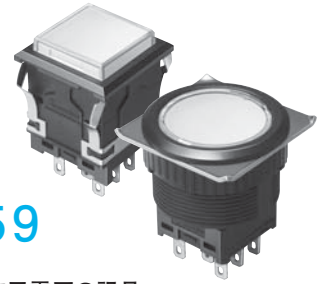


EH-G超小形ライトスイッチ

輝度低減品で従来より明るさを抑えた照光が可能です。
2色発光の同時点灯が可能になりました。



LED全面照光

EH - G 1 2 0759

●回路特性の記号

M	モーメンタリー
A	オルタネイト
L	インジケータ
F	フラットインジケータ

●回路数・接点材質の記号

0	インジケータ
3	単極双投・銀(金めっき)
4	双極双投・銀(金めっき)
5	単極双投・1号合金クロスバー
6	双極双投・1号合金クロスバー

●ボタンの形状及び照光方式の記号

L0	角標準	全面単色
F0	角フラット	全面単色
R0	丸標準	全面単色
Y0	丸フラット	全面単色
L3	角標準	全面2色
F3	角フラット	全面2色
R3	丸標準	全面2色
Y3	丸フラット	全面2色

●LEDの色の記号および場所指定

70	赤	全面単色：1枠に指定色記入
80	緑	
90	黄	全面2色：1、2枠に指定色記入 (組合せ：7080、8090、9070、 7014、7016、7018、9014、 1416、1618、1814)
14	高輝度青	
16	高輝度白	
18	高輝度緑	

●使用電圧の記号

1	抵抗内蔵 5V
2	抵抗内蔵 12V
3	抵抗内蔵 24V

●端子形状の記号

P	#110タブ、ハンダ共用
C	プリント基板
K	コネクタ
N	コネクタ(無添付)

●フィルターの色の記号

1	赤
2	緑
3	黄
4	乳白
6	青
X	フィルターなし

●ボタンの色の記号

R	赤
G	緑
Y	黄
M	乳白
B	青
C	透明

●ケースの色の記号

K	黒
H	灰
S	シルバー

形名の末尾に 0759 を付けていただくと、輝度低減品になります。この輝度低減品は5V、12V、24Vすべての電圧の抵抗内蔵タイプで2色発光の同時点灯が可能です。

LED定格(輝度低減品)

項目	LED全面照光											
	全面単色			2色発光			高輝度単色			高輝度2色		
	定格電流 (mA)											
定格電圧 (V)	赤	緑	黄	赤	緑	黄	青	白	緑	青	白	緑
5 (±5%)	6	22	10	6	24	11	8	10	6	8	10	6
12 (±5%)	4	8	5	4	8	5	4	5	3	4	5	3
24 (±5%)	4	7	4	4	7	4	4	5	3	4	5	3

照光・LED色組合せ

70-赤、80-緑、90-黄 14-高輝度青(スーパーブルー)、16-高輝度白(スーパーホワイト)、18-高輝度緑(スーパーグリーン)
(角ボタン、丸ボタン)

全面照光

70	80	90	14	16	18
----	----	----	----	----	----

全面2色発光 (同時点灯が可能です)

70・80	80・90	90・70	70・14	70・16	70・18
90・14	14・16	16・18	18・14		