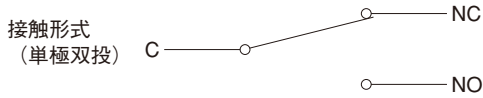
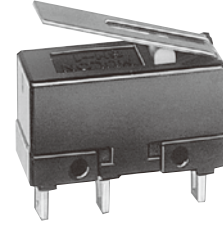


SH極超小形マイクロスイッチ

30万回の長寿命。極超小形スイッチ。

- 7×13×6（タテ×ヨコ×厚さ）、重さ約0.88gの超小形ながら、機械的に30万回、電氣的に5A 250Vで5万回の開閉が可能です。
- 多様な用途に応じた結線ができるようハンダ付、プリント基板、ワイヤーラップの3種類の端子がそろっています。



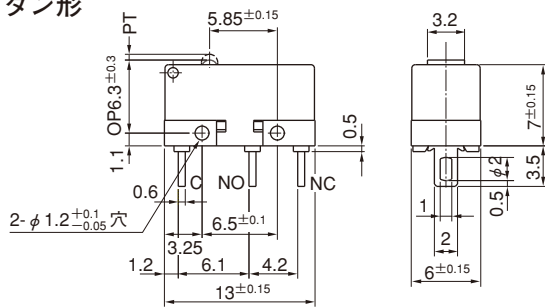
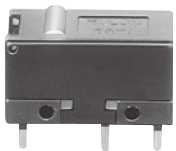
仕 様

材 質 接 点	銀接点	銀接点 (金メッキ)	1号合金クロスバー接点
定 格	AC125V、250V 5A (抵抗負荷)		AC125V 0.1A、DC30V0.1A(抵抗負荷)
絶 縁 抵 抗	DC500Vメガーにて100MΩ以上		
耐 電 圧	同極端子間 : AC 1000V RMS 各端子ーアース間: AC1500V RMS 各50/60Hz 1分間常温、常湿		同極端子間 : AC 600V RMS 各端子ーアース間: AC1500V RMS 各50/60Hz 1分間常温、常湿
接 触 抵 抗	30mΩ以下 (初期値) DC6V1A電圧降下法にて	50mΩ以下 (初期値) ミリオームメーターにて	50mΩ以下 (初期値) DC6V0.1A電圧降下法にて
耐 衝 撃 性*	30G以上		
耐 振 動 性*	複振幅1.5mm、振動数10~55Hz 2時間		
許容操作速度*	0.5mm/sec~1m/sec		
許容開閉頻度	200回/分		
機 械 的 寿 命	30万回以上		
電 氣 的 寿 命	5万回以上 (定格負荷にて)	10万回以上 (定格負荷にて)	
使用周囲温度	-15℃~70℃		
使用周囲湿度	80%RH以下		

*はピン押ボタン形の場合を示します。

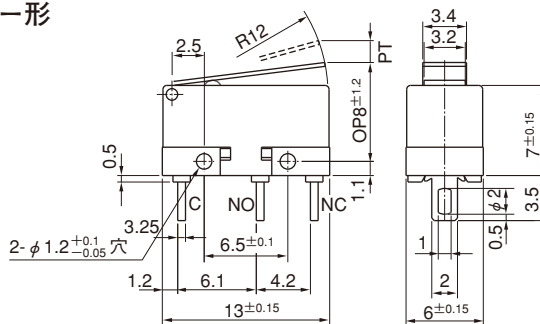
外形寸法

●SH-IL形 ピン押ボタン形



形式	動作特性				
	OF (g) 最大	RF (g) 最小	PT (mm) 最大	OT (mm) 最小	MD (mm) 最大
SH-I	1.96N [200gf]	0.29N [30gf]	0.6	0.2	0.2

●SH-IL形 標準レバー形

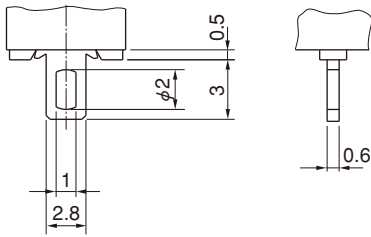


形式	動作特性				
	OF (g) 最大	RF (g) 最小	PT (mm) 最大	OT (mm) 最小	MD (mm) 最大
SH-IL	0.59N [60gf]	0.07N [7gf]	3.2	1	1

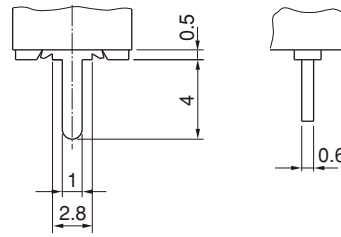
図面一般公差：±0.4mm

端子形状

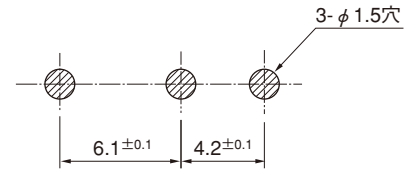
●ハンダ付端子:記号なし



●プリント基板用端子:記号C



●プリント基板穴あけ寸法
(銅箔面)



形名の指定方法

SH - 1 □ □ □

●端子形状の記号

無表示	ハンダ付
C	プリント基板

●接点材質の記号

無表示	銀
K	銀(金メッキ)
E	1号合金クロスバー

●アクチュエーターの記号

無表示	ピン押ボタン
L	標準レバー

お取り扱い注意事項

1. 端子のハンダづけは40Wのコテにて5秒以内で行って下さい。なおスイッチ本体にはハンダゴテをあてないよう注意して下さい。
2. 取り付けに必要なネジは当社に連絡して頂ければご用意致します。(SH-0496)
3. 金属体に取りつける場合にはスイッチ本体と取り付け板との間に必ずセパレーターをご使用下さい。